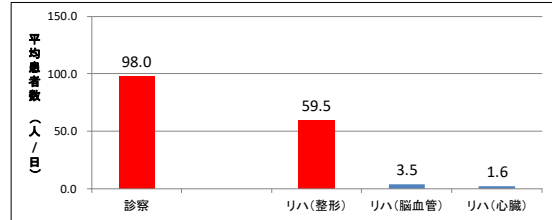


# 中洲八木病院診療実績 (2025.4 ~ 2025.9)

## 【外来部門】

	2025.4月	5月	6月	7月	8月	9月
診察 件数	2380	2342	2355	2542	2148	2446
紹介状 件数	58	63	62	67	41	53
急性期病院	22	29	32	26	20	29
その他病院	26	17	16	17	11	13
診療所	8	15	11	22	10	10
施設・接骨院	2	2	3	2	0	1
リハビリ 件数	1535	1472	1508	1670	1415	1607
整形外科	1440	1387	1413	1557	1327	1507
脳血管疾患	85	74	80	101	76	88
心大血管	10	11	15	12	12	12

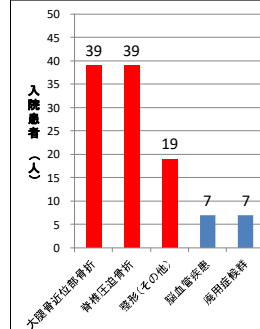
## 一日平均患者数



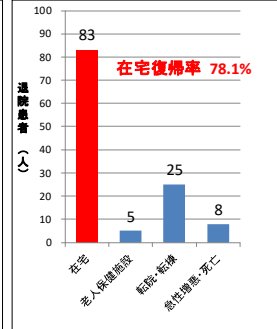
## 【回復期リハビリテーション病棟】

	2025.4月	5月	6月	7月	8月	9月
在宅復帰率	68.4%	80.0%	94.4%	65.0%	84.6%	80.0%
平均単位数	4.7 / 日	5.4 / 日	5.7 / 日	6.0 / 日	6.1 / 日	5.5 / 日
平均入院日数	69.4	66.6	80.1	60.9	66.9	84.7
整形外科	59.4	61.1	79.7	59.2	68.7	74.4
脳血管疾患	116.0	178.0	80.3	131.0	72.0	179.0
廃用症候群	119.0	—	86.0	68.0	51.5	99.0
入院患者数	22	16	15	21	24	19
整形外科 (大腿骨近位部骨折)	8	4	3	10	10	4
整形外科 (胸腰椎圧迫骨折)	8	4	7	4	9	7
整形外科 (その他)	5	3	3	4	0	4
脳血管疾患 (脳卒中)	1	2	0	1	1	2
脳血管疾患 (その他)	0	0	2	0	2	2
廃用症候群	0	3	0	2	2	0
退院患者数	23	21	21	24	17	15
在宅	13	16	17	14	11	12
老人保健施設	2	1	1	0	0	1
転院・転棟	6	4	1	10	2	2
急性増悪・死亡	2	0	2	0	4	0

## 入院疾患



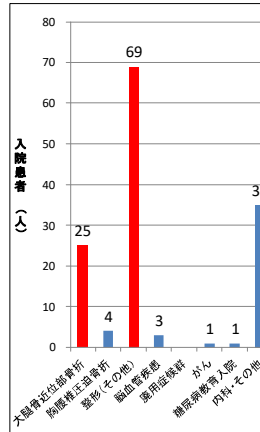
## 退院先



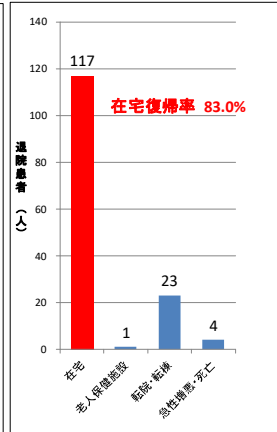
## 【地域包括ケア病床】

	2025.4月	5月	6月	7月	8月	9月
在宅復帰率	65.4%	90.6%	92.9%	95.8%	73.9%	81.8%
平均単位数	2.5 / 日	3.1 / 日	3.2 / 日	3.4 / 日	3.0 / 日	2.4 / 日
リハビリ介入率	96.2%	95.8%	98.3%	93.9%	93.9%	97.0%
平均入院日数	36.3	42.3	37.2	39.4	36.0	38.6
整形外科	33.4	41.2	40.9	40.2	41.0	42.2
脳血管疾患	—	57.0	—	—	—	10.5
廃用症候群	—	—	—	—	—	—
がん	63.0	—	8.0	—	17.0	—
その他	48.7	44.3	34.7	37.4	24.0	38.2
入院患者数	24	28	16	25	24	21
整形外科 (大腿骨近位部骨折)	9	3	1	3	7	2
整形外科 (胸腰椎圧迫骨折)	0	2	1	0	0	1
整形外科 (その他)	13	14	11	11	10	10
脳血管疾患 (脳卒中)	0	0	0	0	0	1
脳血管疾患 (その他)	0	0	0	0	1	1
廃用症候群	0	0	0	0	0	0
がん	0	0	1	0	0	0
糖尿病教育入院	0	1	0	0	0	0
内科・その他の治療	2	8	2	11	6	6
退院患者数	26	33	14	24	25	23
在宅	17	30	13	23	16	18
老人保健施設	0	0	0	0	1	0
転院・転棟	9	3	1	1	5	4
急性増悪・死亡	0	0	0	0	3	1

## 入院疾患



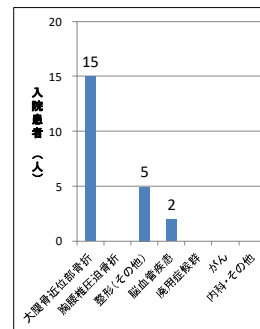
## 退院先



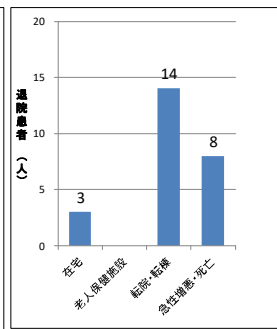
## 【医療療養病床】

	2025.4月	5月	6月	7月	8月	9月
入院患者数	1	4	3	7	4	3
整形外科 (大腿骨近位部骨折)	0	3	3	6	3	0
整形外科 (胸腰椎圧迫骨折)	0	0	0	0	0	0
整形外科 (その他)	1	1	0	1	0	2
脳血管疾患 (脳卒中)	0	0	0	0	1	0
脳血管疾患 (その他)	0	0	0	0	0	1
廃用症候群	0	0	0	0	0	0
がん	0	0	0	0	0	0
内科・その他の治療	0	0	0	0	0	0
退院患者数	1	5	5	5	4	5
在宅	0	1	0	1	0	1
老人保健施設	0	0	0	0	0	0
転院・転棟	0	3	3	4	4	0
急性増悪・死亡	1	1	2	0	0	4

## 入院疾患



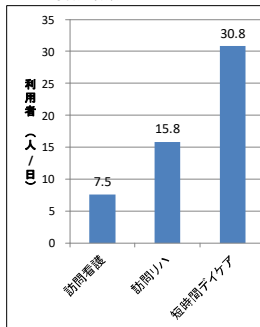
## 退院先



## 【在宅部門】

	2025.4月	5月	6月	7月	8月	9月
訪問リハ 件数	414	406	397	427	381	447
医療	43	38	43	46	53	59
介護	344	316	330	351	328	388
医療(言語)	6	14	8	7	—	—
介護(言語)	21	38	16	23	—	—
平均介護度	1.7	1.8	1.9	1.9	1.9	2.0
訪問看護 件数	162	171	213	218	206	206
医療	31	25	36	37	30	29
介護	131	146	177	181	176	177
平均介護度	2.4	2.4	2.5	2.6	2.6	2.6
短時間ケア 件数	757	799	783	867	802	802
平均介護度	1.3	1.3	1.3	1.3	1.3	1.3

## 一日平均利用者数



## 平均介護度

