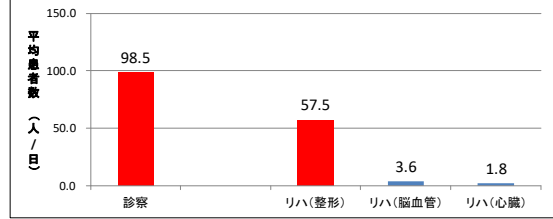


# 中洲八木病院 診療実績 (2024.4 ~ 2024.9)

## 【外来部門】

	2024.4月	5月	6月	7月	8月	9月
診察 件数	2418	2429	2410	2517	2216	2391
紹介状 件数	38	54	61	58	66	44
急性期病院	18	23	30	37	35	29
その他病院	15	12	14	9	11	8
診療所	5	17	17	12	18	7
施設・接骨院	0	2	0	0	2	0
リハビリ 件数	1493	1529	1515	1579	1384	1502
整形外科	1387	1425	1417	1480	1287	1401
脳血管疾患	90	91	80	86	85	90
心大血管	16	13	18	13	12	11

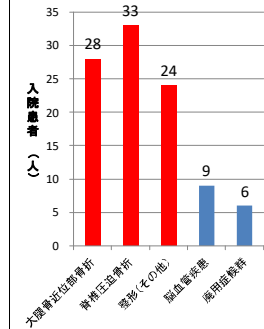
一日平均患者数



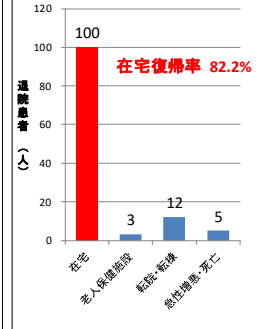
## 【回復期リハビリテーション病棟】

	2024.4月	5月	6月	7月	8月	9月
在宅復帰率	86.4%	94.4%	100.0%	93.8%	79.0%	100.0%
平均単位数	4.4 / 日	5.6 / 日	6.3 / 日	6.1 / 日	5.5 / 日	6.2 / 日
平均入院日数	72.5	72.6	70.1	76.8	52.1	56.6
整形外科	68.5	63.5	71.4	65.3	48.4	55.8
脳血管疾患	102.3	95.3	58.7	126.7	168.0	59.7
廃用症候群	26.0	—	89.0	—	31.5	59.0
入院患者数	15	13	18	23	22	17
整形外科 (大腿骨近位部骨折)	7	4	3	4	6	4
整形外科 (胸腰椎圧迫骨折)	2	7	4	9	7	4
整形外科 (その他)	1	1	5	7	6	4
脳血管疾患 (脳卒中)	3	1	2	1	0	2
脳血管疾患 (その他)	2	0	2	1	1	2
廃用症候群	0	0	2	1	2	1
退院患者数	23	21	16	16	23	21
在宅	20	17	13	15	15	20
老人保健施設	0	0	0	0	3	0
転院・転棟	2	2	1	1	5	1
急性増悪・死亡	1	2	2	0	0	0

入院疾患



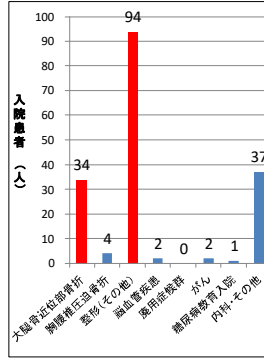
退院先



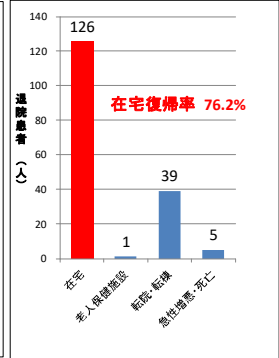
## 【地域包括ケア病床】

	2024.4月	5月	6月	7月	8月	9月
在宅復帰率	63.3%	79.3%	77.8%	80.0%	80.8%	75.9%
平均単位数	2.4 / 日	2.9 / 日	2.8 / 日	2.9 / 日	2.8 / 日	2.9 / 日
リハビリ介入率	96.2%	96.7%	93.0%	96.1%	93.8%	94.2%
平均入院日数	34.3	31.1	31.9	30.7	31.4	26.8
整形外科	31.7	30.7	30.0	29.9	31.6	23.6
脳血管疾患	—	8.0	—	—	55.0	28.0
廃用症候群	—	—	—	—	—	—
がん	—	—	9.0	—	—	—
その他	42.9	35.7	40.1	32.4	26.7	34.8
入院患者数	30	25	31	24	30	34
整形外科 (大腿骨近位部骨折)	7	5	5	6	4	7
整形外科 (胸腰椎圧迫骨折)	3	0	0	0	1	0
整形外科 (その他)	10	17	17	11	16	23
脳血管疾患 (脳卒中)	0	0	1	0	0	0
脳血管疾患 (その他)	0	0	0	0	1	0
廃用症候群	0	0	0	0	0	0
がん	0	0	1	1	0	0
糖尿病教育入院	1	0	0	0	0	0
内科・その他の治療	9	3	7	6	8	4
退院患者数	30	30	27	27	28	29
在宅	19	23	21	20	21	22
老人保健施設	1	0	0	0	0	0
転院・転棟	10	6	6	5	5	7
急性増悪・死亡	0	1	0	2	2	0

入院疾患



退院先

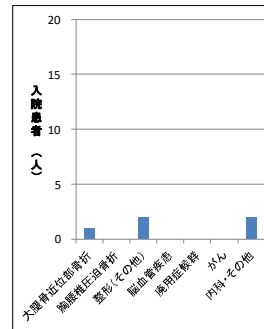


リハビリ平均時間「1時間」

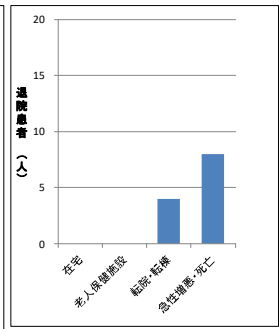
## 【医療療養病床】

	2024.4月	5月	6月	7月	8月	9月
入院患者数	4	0	0	0	0	1
整形外科 (大腿骨近位部骨折)	1	0	0	0	0	0
整形外科 (胸腰椎圧迫骨折)	0	0	0	0	0	0
整形外科 (その他)	1	0	0	0	0	1
脳血管疾患 (脳卒中)	0	0	0	0	0	0
脳血管疾患 (その他)	0	0	0	0	0	0
廃用症候群	0	0	0	0	0	0
がん	0	0	0	0	0	0
内科・その他の治療	2	0	0	0	0	0
退院患者数	2	3	0	2	4	1
在宅	0	0	0	0	0	0
老人保健施設	0	0	0	0	0	0
転院・転棟	2	0	0	2	0	0
急性増悪・死亡	0	3	0	0	4	1

入院疾患



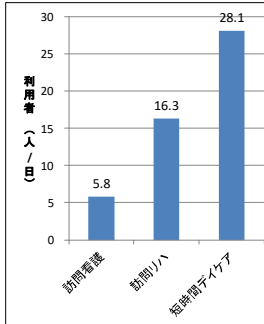
退院先



## 【在宅部門】

	2024.4月	5月	6月	7月	8月	9月
訪問リハ 件数	435	449	411	449	409	411
医療	43	45	39	39	46	49
介護	366	376	350	390	345	339
医療(言語)	3	3	3	3	2	4
介護(言語)	23	25	19	17	16	19
平均介護度	1.9	2.0	2.0	2.0	2.0	2.0
訪問看護 件数	144	166	173	175	146	137
医療	44	57	58	55	35	39
介護	100	109	115	120	111	98
平均介護度	2.3	2.4	2.5	2.6	2.6	2.5
短時間ケア 件数	676	767	763	778	679	741
平均介護度	1.3	1.4	1.4	1.4	1.4	1.4

一日平均利用者数



平均介護度

