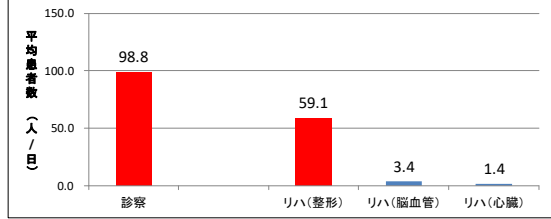


中洲八木病院 診療実績 (2024.10 ~ 2025.3)

【外来部門】

	2024.10月	11月	12月	2025.1月	2月	3月
診察 件数	2646	2498	2461	2301	2057	2269
紹介状 件数	53	41	57	59	51	41
急性期病院	30	21	29	26	23	25
その他病院	12	10	13	16	13	11
診療所	7	6	14	16	11	5
施設・接骨院	4	4	1	1	4	0
リハビリ 件数	1699	1583	1557	1425	1276	1526
整形外科	1618	1501	1463	1337	1185	1413
脳血管疾患	75	72	84	79	82	99
心大血管	6	10	10	9	9	14

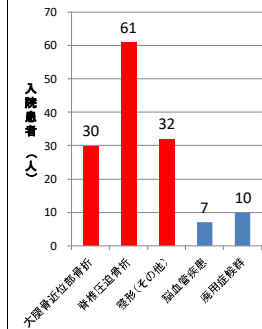
一日平均患者数



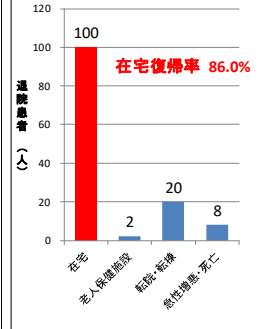
【回復期リハビリテーション病棟】

	2024.10月	11月	12月	2025.1月	2月	3月
在宅復帰率	85.7%	90.5%	86.7%	82.4%	83.3%	83.3%
平均単位数	5.7/日	5.7/日	5.2/日	4.3/日	4.4/日	4.4/日
平均入院日数	66.3	80.2	68.5	56.8	53.4	54.8
整形外科	63.5	69.1	57.0	52.9	54.9	54.8
脳血管疾患	100.5	144.5	147.0	111.0	84.5	80.0
廃用症候群	90.0	50.0	73.0	58.8	9.0	5.0
入院患者数	22	17	28	22	25	30
整形外科 (大腿骨近位部骨折)	3	2	4	5	10	6
整形外科 (胸腰椎圧迫骨折)	8	9	13	11	8	12
整形外科 (その他)	4	5	7	4	3	9
脳血管疾患 (脳卒中)	2	0	1	0	3	1
脳血管疾患 (その他)	1	1	1	0	1	0
廃用症候群	4	0	2	2	0	2
退院患者数	16	22	17	21	26	28
在宅	12	19	13	14	21	21
老人保健施設	0	1	1	0	0	0
転院・転棟	3	1	1	6	4	5
急性増悪・死亡	1	1	2	1	1	2

入院疾患



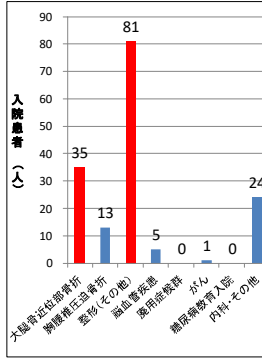
退院先



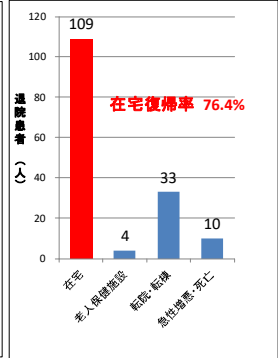
【地域包括ケア病床】

	2024.10月	11月	12月	2025.1月	2月	3月
在宅復帰率	95.0%	88.9%	70.0%	70.0%	53.8%	78.3%
平均単位数	2.7/日	2.8/日	2.7/日	2.4/日	2.4/日	2.2/日
リハビリ介入率	97.2%	96.5%	95.2%	92.2%	97.2%	96.7%
平均入院日数	34.3	36.0	33.3	35.8	39.5	40.8
整形外科	33.1	34.2	32.0	32.3	43.8	40.0
脳血管疾患	—	35.0	60.0	42.0	31.0	—
廃用症候群	—	—	—	—	—	61.0
がん	—	—	—	—	—	—
その他	40.3	60.0	—	47.3	29.6	39.0
入院患者数	21	27	29	32	26	24
整形外科 (大腿骨近位部骨折)	1	5	8	9	6	6
整形外科 (胸腰椎圧迫骨折)	1	1	3	3	2	3
整形外科 (その他)	14	18	14	14	12	9
脳血管疾患 (脳卒中)	0	0	0	0	0	1
脳血管疾患 (その他)	3	0	1	0	0	0
廃用症候群	0	0	0	0	0	0
がん	0	0	0	0	1	0
糖尿病教育入院	0	0	0	0	0	0
内科・その他の治療	2	3	3	6	5	5
退院患者数	24	29	21	32	26	24
在宅	19	24	14	20	15	17
老人保健施設	1	0	0	1	1	1
転院・転棟	1	3	6	9	9	5
急性増悪・死亡	3	2	1	2	1	1

入院疾患



退院先

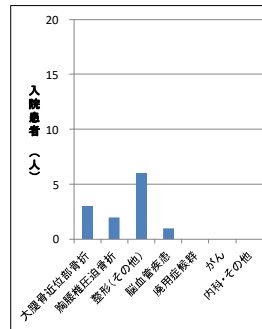


リハビリ平均時間「1時間」

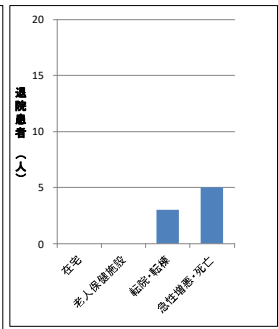
【医療療養病床】

	2024.10月	11月	12月	2025.1月	2月	3月
入院患者数	1	1	2	6	1	1
整形外科 (大腿骨近位部骨折)	1	0	0	1	1	0
整形外科 (胸腰椎圧迫骨折)	0	0	0	2	0	0
整形外科 (その他)	0	1	1	3	0	1
脳血管疾患 (脳卒中)	0	0	1	0	0	0
脳血管疾患 (その他)	0	0	0	0	0	0
廃用症候群	0	0	0	0	0	0
がん	0	0	0	0	0	0
内科・その他の治療	0	0	0	0	0	0
退院患者数	0	1	0	4	2	1
在宅	0	0	0	0	0	0
老人保健施設	0	0	0	0	0	0
転院・転棟	0	0	0	2	1	0
急性増悪・死亡	0	1	0	2	1	1

入院疾患



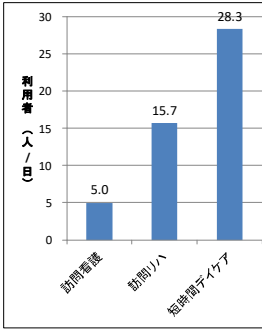
退院先



【在宅部門】

	2024.10月	11月	12月	2025.1月	2月	3月
訪問リハ 件数	425	430	396	392	380	374
医療	49	48	50	48	45	29
介護	352	354	323	321	309	324
医療(言語)	4	4	4	3	3	4
介護(言語)	20	24	19	20	23	17
平均介護度	1.7	1.8	1.7	1.7	1.7	1.7
訪問看護 件数	129	123	117	124	127	142
医療	33	31	36	33	31	27
介護	96	92	81	91	96	115
平均介護度	2.5	2.5	2.6	2.5	2.5	2.6
短時間ケア 件数	756	760	741	661	667	747
平均介護度	1.4	1.4	1.4	1.3	1.4	1.4

一日平均利用者数



平均介護度

