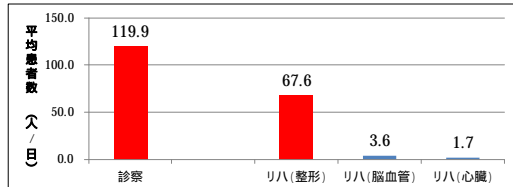


中洲八木病院診療実績 (2021.10 ~ 2022.3)

【外来部門】

	2021.10月	11月	12月	2022.1月	2月	3月
診察 件数	3149	2999	3175	2554	1699	2613
紹介状 件数	22	40	30	21	29	31
急性期病院	7	18	11	10	10	11
その他病院	9	12	7	7	7	8
診療所	4	5	11	4	5	7
施設・接骨院	2	5	1	0	7	5
リハビリ 件数	1963	1951	1964	1406	866	1542
整形外科	1852	1844	1855	1319	815	1447
脳血管疾患	96	92	94	77	45	88
心大血管	15	15	15	10	6	7

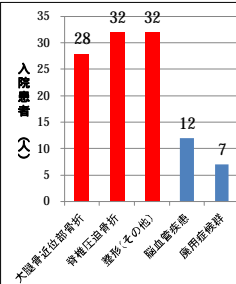
一日平均患者数



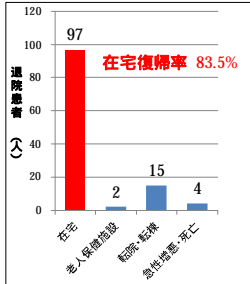
【回復期リハビリテーション病棟】

	2021.10月	11月	12月	2022.1月	2月	3月
在宅復帰率	80.0%	83.3%	91.3%	84.2%	86.7%	71.4%
平均単位数	6.1/日	6.2/日	6.1/日	4.6/日	2.1/日	2.6/日
平均入院日数	65.3	64.1	62.5	66.3	58.2	78.0
整形外科	65.1	66.4	62.9	62.2	55.0	75.2
脳血管疾患	72.2	82.0	60.3	90.3	76.0	169.0
廃用症候群	33.0	49.5			55.0	
入院患者数	21	20	16	32	17	10
整形外科(大腿骨近位部骨折)	5	6	3	8	3	3
整形外科(胸腰椎圧迫骨折)	6	4	6	9	5	2
整形外科(その他)	6	5	3	10	5	3
脳血管疾患(脳卒中)	0	5	2	2	2	1
脳血管疾患(その他)	3	0	1	0	1	0
廃用症候群	1	0	1	3	1	1
退院患者数	22	21	23	19	18	15
在宅	16	16	21	16	16	12
老人保健施設	1	1	0	0	0	0
転院・転棟	3	3	2	3	1	3
急性増悪・死亡	2	1	0	0	1	0

入院疾患



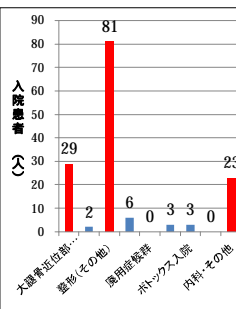
退院先



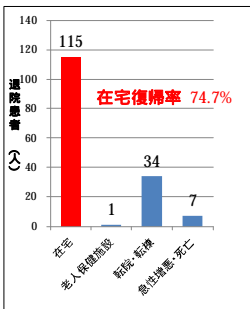
【地域包括ケア病床】

	2021.10月	11月	12月	2022.1月	2月	3月
在宅復帰率	78.9%	82.6%	86.2%	60.9%	70.6%	60.0%
平均単位数	2.7/日	3.0/日	2.8/日	2.3/日	1.0/日	3.0/日
リハビリ介入率	95.6%	94.8%	94.9%	78.7%	26.1%	82.2%
平均入院日数	31.7	23.3	31.5	35.6	39.3	48.1
整形外科	29.3	22.6	29.8	34.3	40.5	55.3
脳血管疾患	24.8	7.0			36.5	
廃用症候群						
がん	20.3				9.0	8.0
その他	46.9	30.8	40.2	42.5	59.0	31.3
入院患者数	35	29	28	28	4	23
整形外科(大腿骨近位部骨折)	7	0	8	7	2	5
整形外科(胸腰椎圧迫骨折)	0	0	0	0	0	2
整形外科(その他)	20	22	17	16	0	6
脳血管疾患(脳卒中)	0	0	1	0	0	0
脳血管疾患(その他)	1	2	0	1	0	1
廃用症候群	0	0	0	0	0	0
がん	1	0	0	0	1	1
ボトックス入院	1	0	0	1	0	1
補完医療教育入院	0	0	0	0	0	1
内科・その他の治療	6	5	2	3	1	7
退院患者数	39	24	31	25	18	20
在宅	30	19	25	14	13	14
老人保健施設	0	0	0	1	0	0
転院・転棟	8	4	4	8	4	6
急性増悪・死亡	1	1	2	2	1	0

入院疾患



退院先

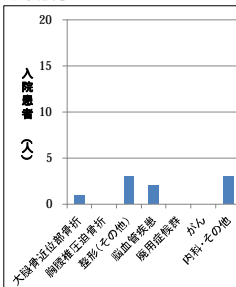


リハビリ平均時間「1時間」

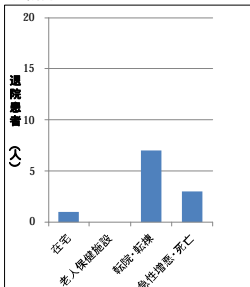
【医療療養病床】

	2021.10月	11月	12月	2022.1月	2月	3月
入院患者数	5	1	0	1	2	0
整形外科(大腿骨近位部骨折)	5	0	0	0	0	0
整形外科(胸腰椎圧迫骨折)	0	0	0	0	0	0
整形外科(その他)	2	0	0	1	0	0
脳血管疾患(脳卒中)	0	0	0	0	1	0
脳血管疾患(その他)	1	0	0	0	0	0
廃用症候群	0	0	0	0	0	0
がん	0	0	0	0	0	0
内科・その他の治療	1	1	0	0	1	0
退院患者数	5	1	0	3	2	0
在宅	0	0	0	0	1	0
老人保健施設	0	0	0	0	0	0
転院・転棟	4	1	0	2	0	0
急性増悪・死亡	1	0	0	1	1	0

入院疾患



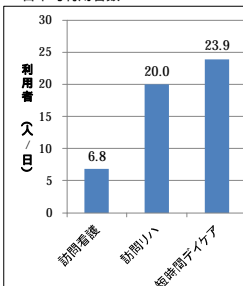
退院先



【在宅部門】

	2021.10月	11月	12月	2022.1月	2月	3月
訪問リハ 件数	510	528	572	436	424	551
医療	61	60	74	60	59	72
介護	445	462	479	364	365	470
介護(言語)	4	6	9	6	0	0
医療(言語)			10	6	0	9
平均介護度	2.1	2.2	2.3	1.9	2.1	2.1
訪問看護 件数	211	183	182	147	147	175
医療	55	35	129	57	57	52
介護	156	148	53	90	90	123
平均介護度	2.8	2.8	2.8	2.8	2.8	2.7
短時間ケア 件数	628	662	660	512	488	600
平均介護度	1.3	1.3	1.3	1.3	1.3	1.3

一日平均利用者数



平均介護度

