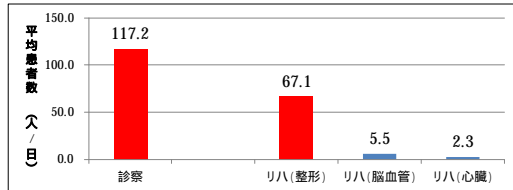


中洲八木病院診療実績 (2020.10 ~ 2021.3)

〔外来部門〕

	2020.10月	11月	12月	2021.1月	2月	3月
診察 件数	3007	2764	2987	2716	2683	2954
紹介状 件数	29	23	26	30	21	19
急性期病院	10	11	12	17	12	10
その他病院	4	5	6	5	2	7
診療所	10	4	5	6	1	2
施設・接骨院	5	3	3	2	6	0
リハビリ 件数	1836	1740	1872	1701	1719	1837
整形外科	1660	1590	1718	1557	1589	1687
脳血管疾患	148	131	141	132	114	132
心大血管	28	19	13	12	16	18

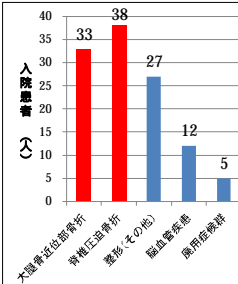
一日平均患者数



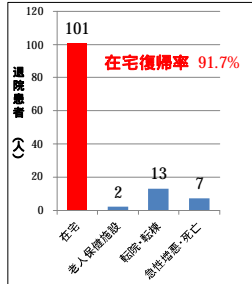
〔回復期リハビリテーション病棟〕

	2020.10月	11月	12月	2021.1月	2月	3月
在宅復帰率	93.3%	88.0%	90.4%	100.0%	94.7%	90.0%
平均単位数	5.8 / 日	6.1 / 日	6.3 / 日	5.7 / 日	5.5 / 日	5.5 / 日
平均入院日数	59.6	67.6	72.9	45.4	56.9	62.0
整形外科	56.7	65.8	70.4	43.6	57.7	57.2
脳血管疾患	104.0	89.5	94.0	75.0	54.5	127.0
廃用症候群	-	-	78.0	-	47.0	40.0
入院患者数	16	18	20	28	17	21
整形外科(大腿骨近位部骨折)	3	5	3	9	5	8
整形外科(胸腰椎圧迫骨折)	7	4	9	10	3	5
整形外科(その他)	3	6	4	3	6	5
脳血管疾患(脳卒中)	1	3	2	3	2	1
脳血管疾患(その他)	2	0	1	1	0	1
廃用症候群	0	0	1	2	1	1
退院患者数	16	26	22	17	20	22
在宅	14	23	19	9	18	18
老人保健施設	0	0	2	0	0	0
転院・転棟	1	3	0	6	1	2
急性増悪・死亡	1	0	1	2	1	2

入院疾患



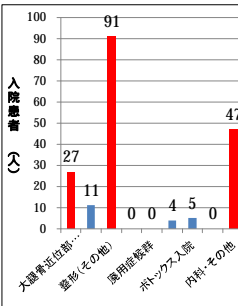
退院先



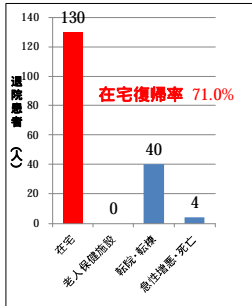
〔地域包括ケア病床〕

	2020.10月	11月	12月	2021.1月	2月	3月
在宅復帰率	88.9%	86.4%	86.2%	71.9%	63.0%	71.0%
平均単位数	2.7 / 日	2.6 / 日	2.6 / 日	2.3 / 日	2.3 / 日	2.5 / 日
リハビリ介入率	93.3%	95.4%	96.0%	94.3%	96.0%	96.4%
平均入院日数	30.9	28.2	36.0	29.4	25.3	29.7
整形外科	37.3	35.2	39.0	29.5	29.1	31.4
脳血管疾患	-	-	-	-	-	-
廃用症候群	-	-	-	-	-	42.0
がん	-	-	-	26.0	8.0	-
その他	21.7	12.3	28.9	29.4	16.4	15.5
入院患者数	35	22	34	34	28	32
整形外科(大腿骨近位部骨折)	2	2	7	6	6	4
整形外科(胸腰椎圧迫骨折)	2	1	1	0	4	3
整形外科(その他)	17	10	17	17	13	17
脳血管疾患(脳卒中)	0	0	0	0	0	0
脳血管疾患(その他)	0	0	0	0	0	0
廃用症候群	0	0	0	0	0	0
がん	0	0	1	1	1	1
ボトックス入院	1	1	1	0	1	1
補完医療教育入院	0	0	0	0	0	0
内科・その他の治療	13	8	7	10	3	6
退院患者数	27	23	30	34	29	31
在宅	24	19	25	23	17	22
老人保健施設	0	0	0	0	0	0
転院・転棟	3	3	4	10	11	9
急性増悪・死亡	0	1	1	1	1	0

入院疾患



退院先

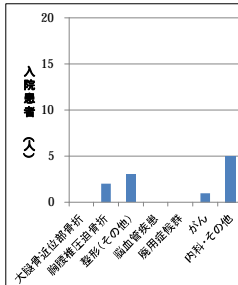


リハビリ介入率「95%以上」 リハビリ平均時間「1時間」

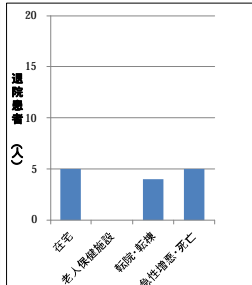
〔医療療養病床〕

	2020.10月	11月	12月	2021.1月	2月	3月
入院患者数	0	1	0	4	6	0
整形外科(大腿骨近位部骨折)	0	0	0	0	0	0
整形外科(胸腰椎圧迫骨折)	0	0	0	0	0	0
整形外科(その他)	0	1	0	2	0	0
脳血管疾患(脳卒中)	0	0	0	0	0	0
脳血管疾患(その他)	0	0	0	0	0	0
廃用症候群	0	0	0	0	0	0
がん	0	0	0	0	1	0
内科・その他の治療	0	0	0	2	3	0
退院患者数	2	0	1	1	8	2
在宅	1	0	1	0	2	1
老人保健施設	0	0	0	0	0	0
転院・転棟	0	0	0	0	4	0
急性増悪・死亡	1	0	0	1	2	1

入院疾患



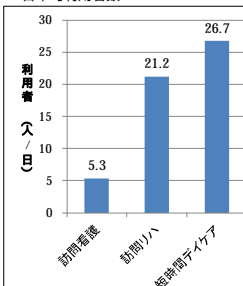
退院先



〔在宅部門〕

	2020.10月	11月	12月	2021.1月	2月	3月
訪問リハ 件数	482	412	497	434	443	488
医療	51	42	60	55	56	59
介護	422	361	430	371	379	421
介護(言語)	9	9	7	8	8	8
平均介護度	2.1	2.1	2.1	2.2	2.0	2.2
訪問看護 件数	131	102	124	123	135	165
医療	18	16	24	22	30	38
介護	113	86	100	101	105	127
平均介護度	2.2	2.2	2.2	2.3	2.3	2.3
短時間ケア 件数	707	693	687	593	597	651
平均介護度	1.3	1.3	1.3	1.4	1.4	1.3

一日平均利用者数



平均介護度

